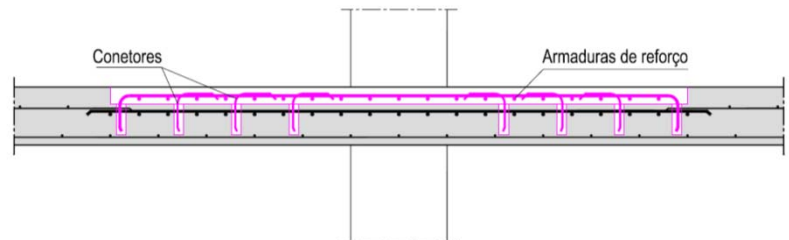


REFORÇO DE LAJES FUNGIFORMES COM BETÃO COMPLEMENTAR - LIGAÇÃO BETÃO-BETÃO -

Hugo Fernandes¹, Válder Lúcio², António Pinho Ramos³

¹ Doutorando, ² Prof. Associado, ³ Prof. Auxiliar; CERis, ICIST; FCT, UNL

Objetivo: Estudar o reforço de lajes fungiformes com uma camada de betão armado para momentos negativos.

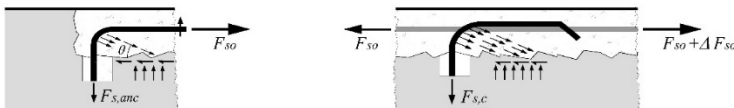
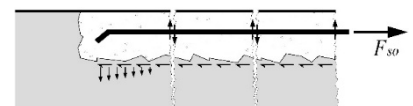


Esta solução implica:

- a demolição da camada superficial de betão da laje;
- a preparação da superfície do betão existente;
- a colocação das novas armaduras;
- e a betonagem de uma nova camada de betão.

Na interface entre os dois betões deverão ser colocados conectores.

Para absorver as forças de descolamento que surgem nos limites da área reforçada, as extremidades das armaduras longitudinais devem ser amarradas ao betão existente.



A ligação das duas camadas de betão é garantida pelo:

- bloqueamento mecânico devido à rugosidade da superfície de interface;
- atrito devido a forças de compressão na interface, geradas pelas armaduras que atravessam a interface;
- efeito de ferrolho das armaduras que atravessam a interface.

