

Projectos desenvolvidos no âmbito do GeoBioTec

Maria da Graça Brito, Paulo Sá Caetano, André Oliveira Sanches

Cursos de formação avançada

RISK – Risk Assessment & Risk Based Decision Making

Formação direcionada a especialistas que trabalhem em projetos e em obras de engenharia que envolvam a requalificação ambiental e gestão de áreas contaminadas, em ambiente urbano e/ou industrial. Em parceria com a empresa internacional *RAM Group*.

Membros do GeoBioTec: Graça Brito

Financiamento: Privado

(2019)

Course

***Risk Assessment & Risk
Based Decision Making***



February 26 to 28, 2019

FCT NOVA, Caparica

<https://www.fct.unl.pt/ensino/curso/risk-assessment-risk-based-decision-making>



Avaliação da Contaminação de Solos

Formação direcionada para Quadros Técnicos Superiores da Agência Portuguesa do Ambiente, para a avaliação da qualidade técnica de relatórios de análise de risco e de projetos de remediação de locais contaminados.

Membros do GeoBioTec: Graça Brito, Paulo Sá Caetano, José António Almeida, André Sanches

Financiamento: Agência Portuguesa do Ambiente, I.P. (APA)
(2017)



Certificados de formação

Certifica-se que _____ frequentou o curso **Avaliação da Contaminação de Solos**, realizado pela Faculdade de Ciências e Tecnologia da Universidade Nova de Lisboa, na sede da Agência Portuguesa do Ambiente, I.P., de 17 a 19 de janeiro de 2017, num total de 21 horas.

Campus da Caparica, 20 de Janeiro 2017

Professora Doutora
Maria da Graça Martinho

Professora Doutora
Graça Brito

Engenheira
Inês Diogo

Subdiretora da FCT
NOVA

Maria da Graça Brito

Coordenação do curso

Vogal do Conselho
Diretivo da APA, I.P.

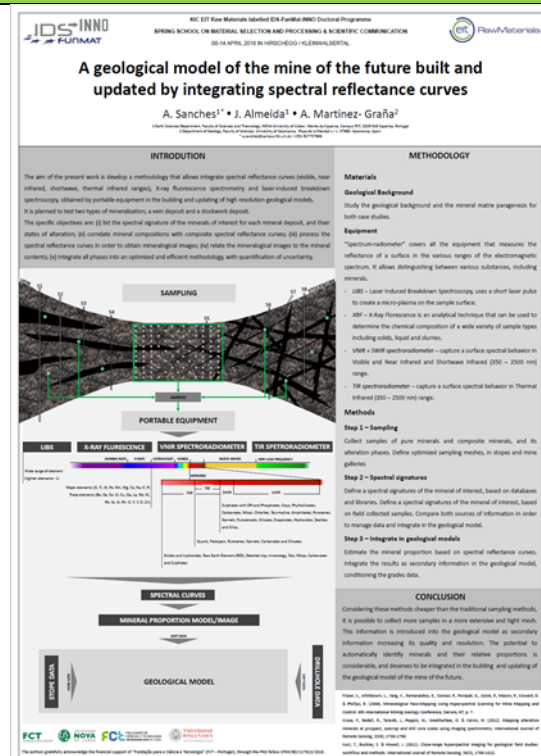
Projetos financiados

Integração de curvas de reflectância espectral na construção e atualização do modelo geológico-mineiro da mina do futuro. Tese Doutorado.

Membros do GeoBioTec: André Sanches, José Almeida

Financiamento: SFRH/BD/117613/2016, FCT, Portugal

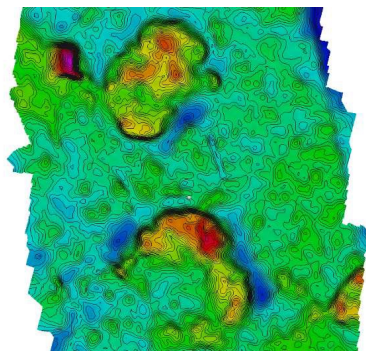
(2017 - 2021)



Estudo, conservação e valorização das pegadas de dinossáurio da jazida de outão (Secil-Outão, Setúbal)

Membros do GeoBioTec: Paulo Sá Caetano

Financiamento: Secil Outão, Portugal
(2019 - 2022)



Projeto AGEO – Plataforma Atlântica para a Gestão do Risco Geológico.

Membros do GeoBioTec: Paulo Sá Caetano

Financiamento: Interreg Atlantic Area

(2019 - 2022)

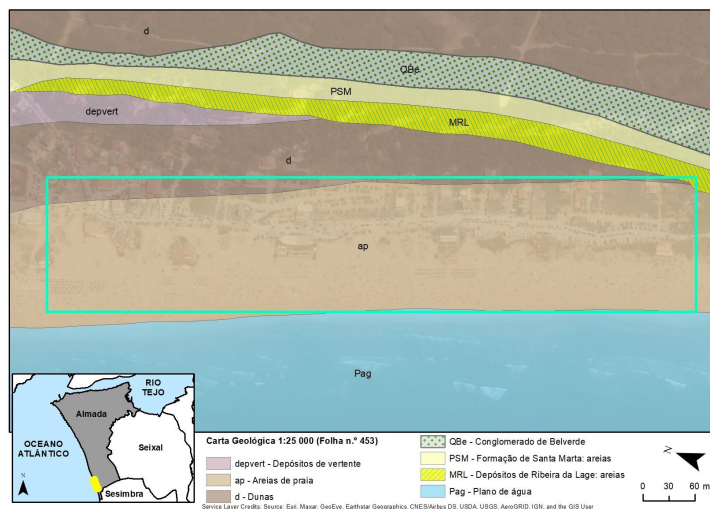


Platform for Atlantic Geohazard Risk Management

Estudo sobre as Incidências Ambientais nas Praias Atlânticas da freguesia da Costa de Caparica: Parecer sobre o ordenamento dos acessos e estacionamento na Fonte da Telha (já concluídos) e entre a Praia do Rei e a Praia da Bela Vista.

Membros do GeoBioTec: Paulo Sá Caetano, André Sanches

Financiamento: Câmara Municipal de Almada, Portugal
(2020 - 2021)



Apreciação e parecer técnico-científico sobre o EIA da Mina de Sepeda

Membros do GeoBioTec: Paulo Sá Caetano, André Sanches

Financiamento: Câmara Municipal de Montalegre

(2021 - 2022)



Extrato da Carta Geológica de Portugal, escala 1:1.000.000 (LNEG, 2010)

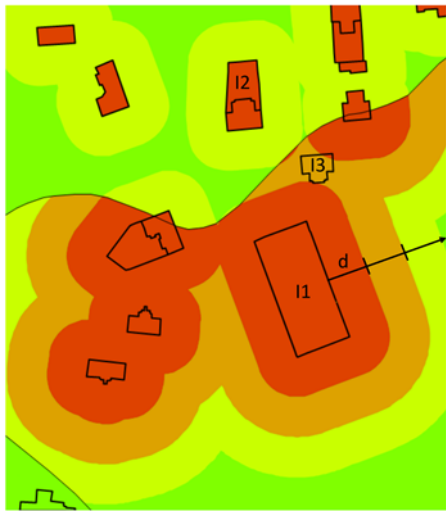
Inventário de solos potencialmente contaminados.

Inventariação de locais potencialmente contaminados no Concelho de Lisboa com base na descrição e caracterização da actividade económica (CAE) e desenvolvimento de um plug-in para ArcGIS.

Membros do GeoBioTec: Graça Brito, Paulo Sá Caetano; André Sanches

Financiamento: C. M. Lisboa

(2018 - 2020)



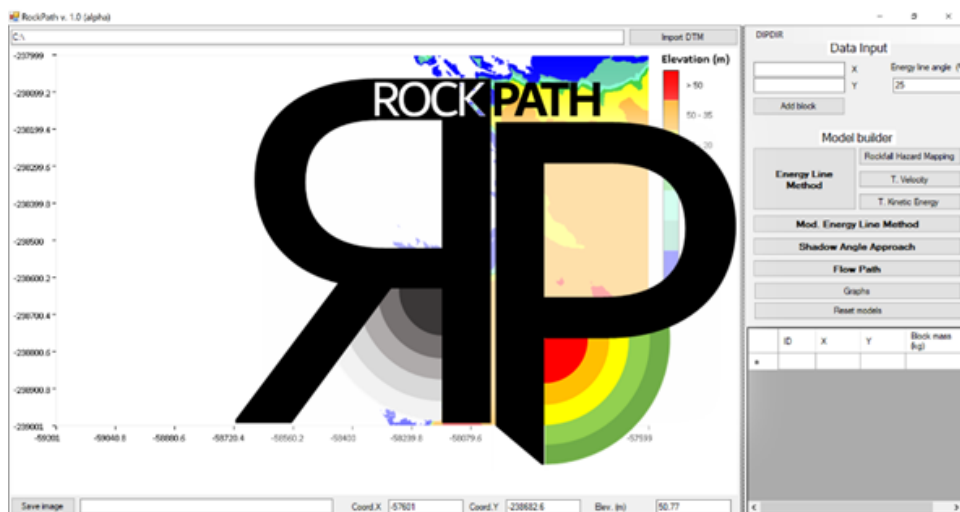
RockPath: Desenvolvimento de aplicação informática para estimação de zonas de propagação de quedas de blocos em contexto de análise de risco em arribas.

A aplicação RockPath implementa o designado “Método do Cone” com um modelo digital de terreno, de forma a obter uma estimação preliminar de áreas potenciais de propagação de blocos rochosos após rotura.

Membros do GeoBioTec: Paulo Sá Caetano, André Sanches, João Brissos

Financiamento: Egiamb, Lda. / ARH Alentejo

(2015 - 2020)

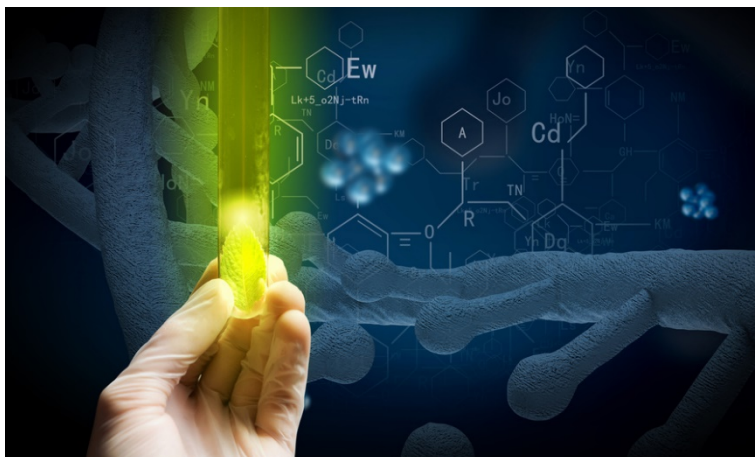


IDS FunMat - INNO Project (Raw Materials): Escola doutoral europeia.

Membros do GeoBioTec: José Almeida, André Sanches

Financiamento KIC EIT-Raw Materials.

(2018 - 2019)



Elaboração de especificações técnicas para cadernos de encargos.

Definição de especificações técnicas para a avaliação geoambiental de locais industriais.
Membros do GeoBioTec: Graça Brito, Paulo Sá Caetano, Ana Paula Silva, André Sanches
Financiamento: AdP Barreiro, AdP Seixal, Baia do Tejo, S.A.
(2016 - 2019).

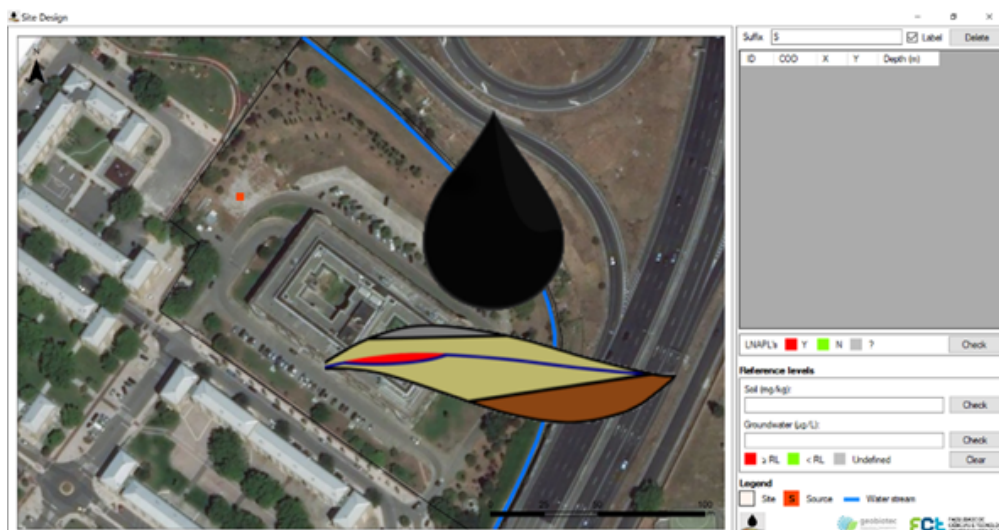


Desenvolvimento de uma aplicação informática *SiteDesign*

Aplicação de apoio à caracterização do modelo de contaminação conceptual e planeamento dos trabalhos de investigação *in situ*, no âmbito do curso *Avaliação da Contaminação de Solos*.

Membros do GeoBioTec: André Sanches, Graça Brito, Paulo Sá Caetano, José António Almeida

Financiamento: Agência Portuguesa do Ambiente, I.P. (APA)
(2017)



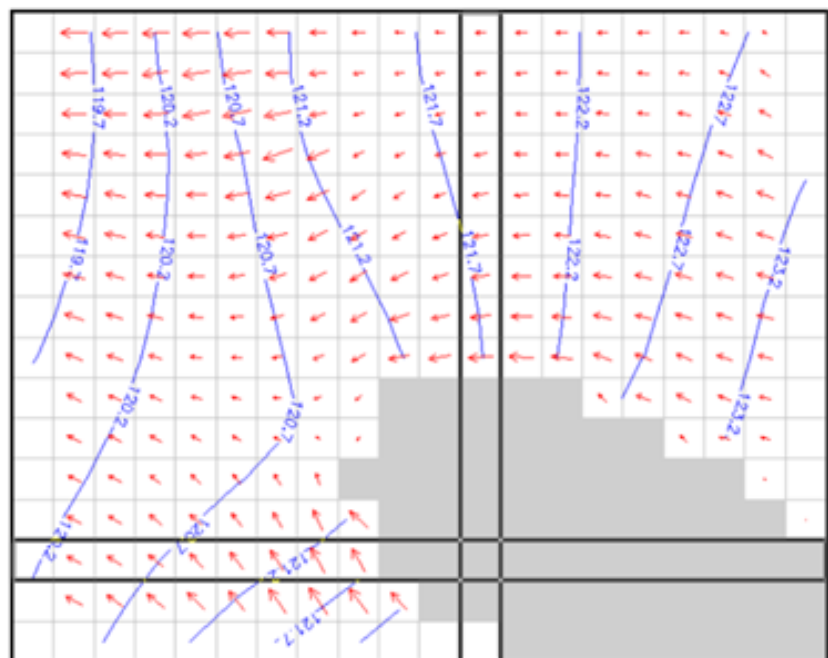
Análise quantitativa do risco para a saúde humana na Estação GALP em Braga-Palmeira.

Monitorização e avaliação do estado potencial de contaminação e risco dos solos e águas subterrâneas de um Posto de Abastecimento.

Membros do GeoBioTec: Graça Brito, Sofia Barbosa, André Sanches

Financiamento: TEC (Técnicos de Peritagens Lda) / GALP

(2016)



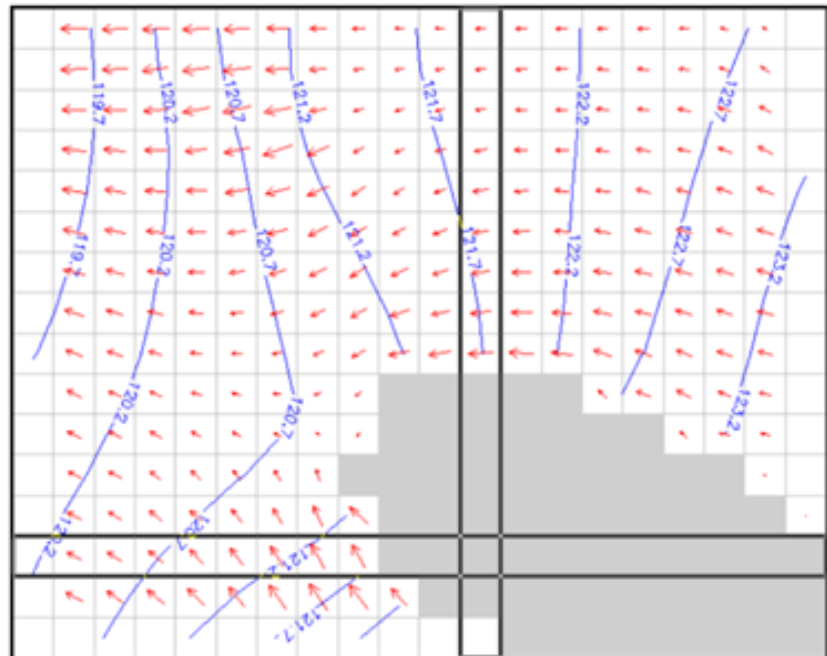
Análise quantitativa do risco para a saúde humana na Estação GALP-Prosegur em Évora

Monitorização e avaliação do estado potencial de contaminação e risco dos solos e águas subterrâneas de um Posto Abastecimento privado.

Membros do GeoBioTec: Graça Brito, Sofia Barbosa, André Sanches

Financiamento: TEC (Técnicos de Peritagens Lda) / GALP

(2016)



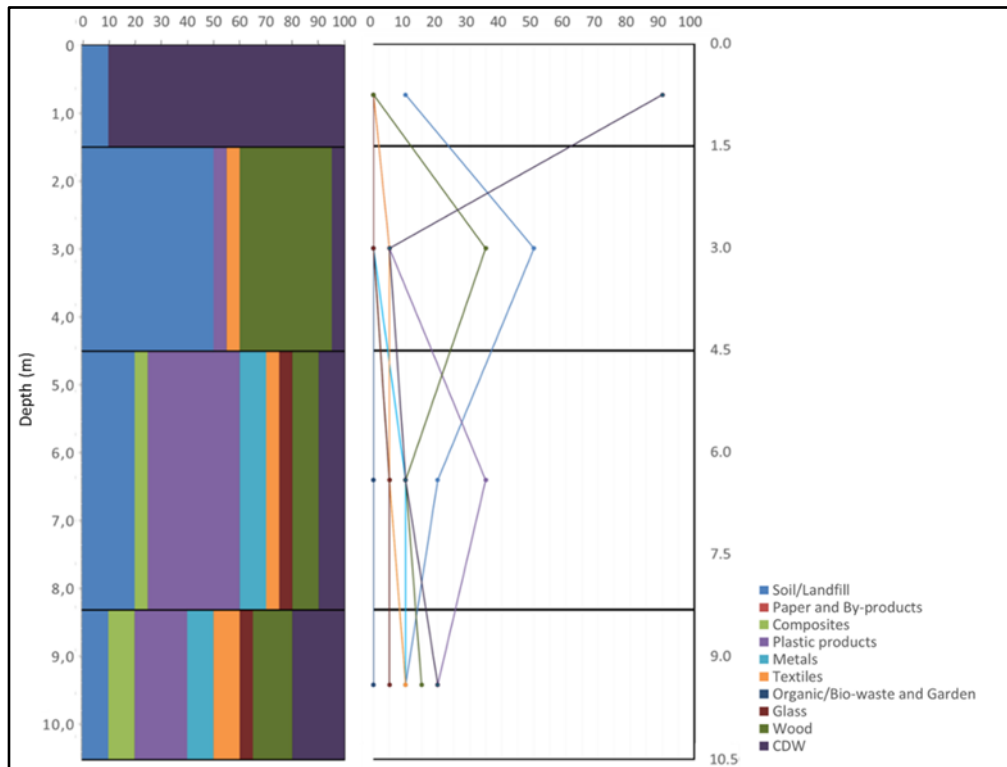
Avaliação das condições de humedificação dos RSU depositados na célula B do Ecoparque do Seixal, AMARSUL.

Trabalhos de acmpto e laboratoriais para a caraterização da tipologia e estado dos resíduos no interior do aterro, com vista ao potencial para produção de biogás.

Membros do GeoBioTec: Graça Brito, Ana Paula Silva, André Sanches

Financiamento: Amarsul - Valorização e Tratamento de Resíduos Sólidos S.A.

(2015 - 2016)



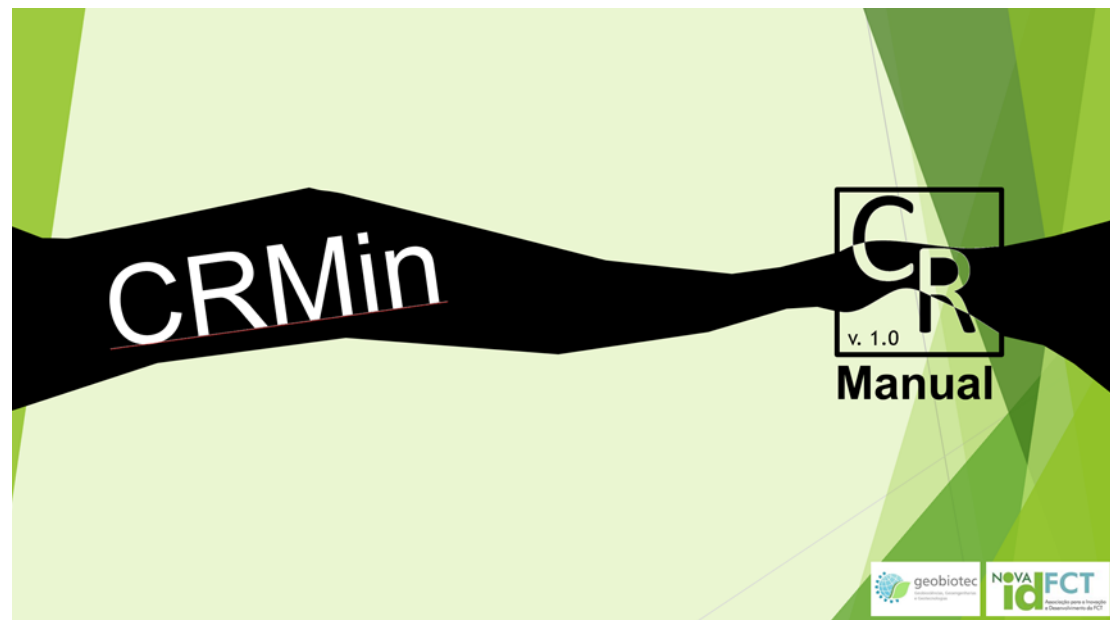
Desenvolvimento de aplicação informática (CRMIN) de apoio ao planeamento mineiro.

Aplicação desenvolvida no âmbito da avaliação e validação de uma fórmula de cálculo de planeamento mineiro.

Membros do GeoBioTec: André Sanches, João Brissos, Paulo Sá Caetano, Graça Brito

Financiamento: Sojitz Beralt Tin and Wolfram (Portugal) S.A.

(2015 - 2016)



A Geologia no Apoio à Investigação Arqueológica - Uma Carta Litológica para o Concelho de Setúbal.

Com base na mais recente cartografia geológica disponível foi produzida uma nova carta temática para apoio a trabalhos de investigação arqueológica através da elaboração de uma carta litológica para todo o território abrangido pelo Concelho de Setúbal.

Membros do GeoBioTec: Paulo Sá Caetano, André Sanches

Financiado: C. M. Setúbal

(2015)



Remediação Sustentável para a Gestão de Risco em Projetos de Requalificação Ambiental de *Brownfields* em Áreas Urbanas

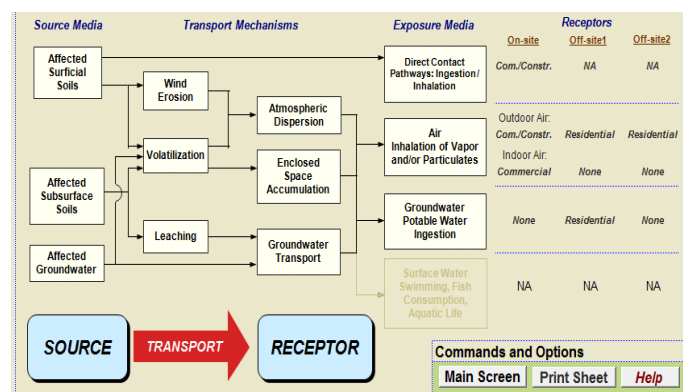
Avaliação Quantitativa do Risco para a Saúde Humana nos Terrenos da Legrand Elétrica (carcavelos)

Modelação do risco para a saúde humana de solos e águas potencialmente contaminadas, numa área industrial.

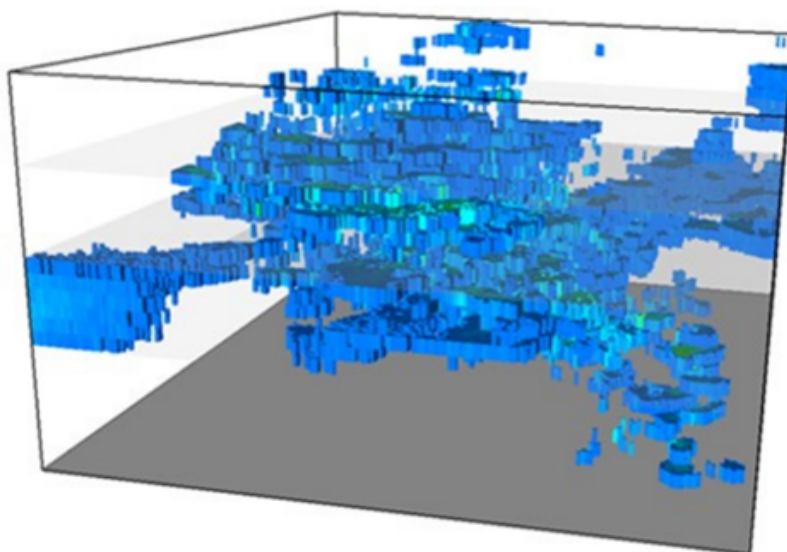
Membros do GeoBioTec: Graça Brito

Financiamento: Egiam, Lda.

(2015)



Integração de dados de sondagens e desmontes para a construção de um modelo geológico de um depósito mineral filoniano. Dissertação Mestrado
Membros do GeoBioTec: André Sanches, José Almeida, Paulo Sá Caetano
(2015)



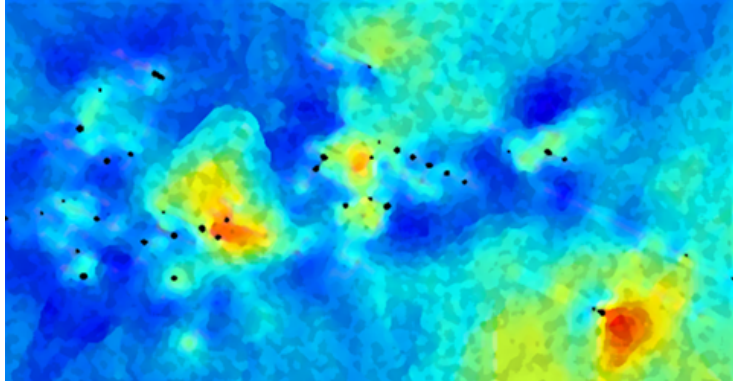
Avaliação e validação da fórmula de avaliação e estimação de recursos mineiros.

Validação geoestatística de uma fórmula de cálculo de planeamento mineiro.

Membros do GeoBioTec: Paulo Sá Caetano, Graça Brito, André Sanches

Financiamento: Sojitz Beralt Tin and Wolfram (Portugal) S.A.

(2015)



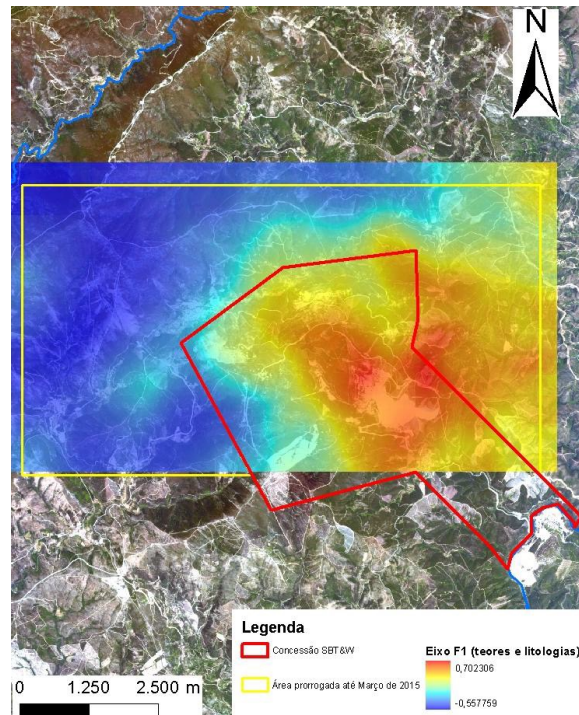
Interpretação estatística dos resultados geoquímicos da campanha lito-geoquímica de superfície.

O estudo desenvolvido teve como principal objectivo a definição de potenciais anomalias lito-geoquímicas e a produção de mapas de anomalias para apoio à prospecção geológica e mineira e a eventual libertação de áreas cativas.

Membros do GeoBioTec: Paulo Sá Caetano, Graça Brito, João Brissos

Financiamento: Sojitz Beralt Tin and Wolfram (Portugal) S.A.

(2014 - 2015)



Anomalia lito-geoquímica e áreas cativas/concessionadas

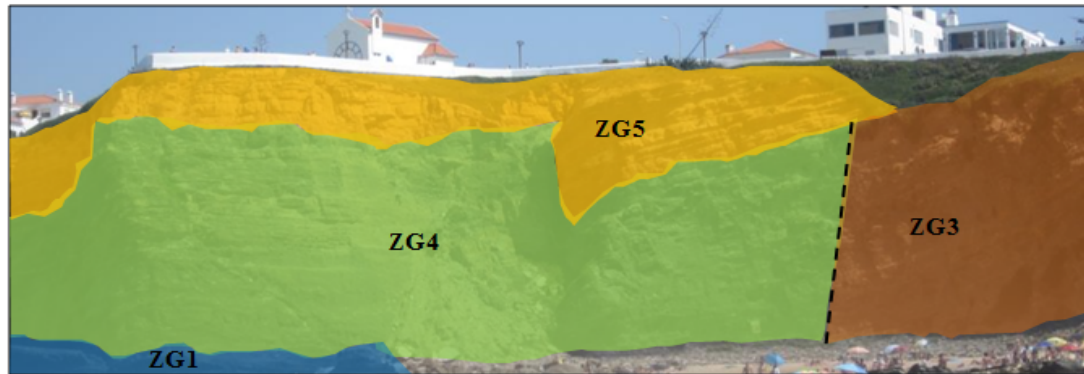
Avaliação geotécnica detalhada das arribas inseridas nos sectores Espichel-Sado e Sines-Odeceixe.

Estudo que visa fornecer informação geotécnica detalhada sobre as áreas de risco associadas à instabilidade de arribas nos troços costeiros compreendidos entre Cabo Espichel e Setúbal e entre Sines e Odeceixe.

Membros do GeoBioTec: Paulo Sá Caetano, Graça Brito, João Brissos

Financiamento: Egiamb, Lda. / ARH Alentejo

(2014 - 2015)



Zonamento geotécnico para avaliação do risco de queda de blocos.

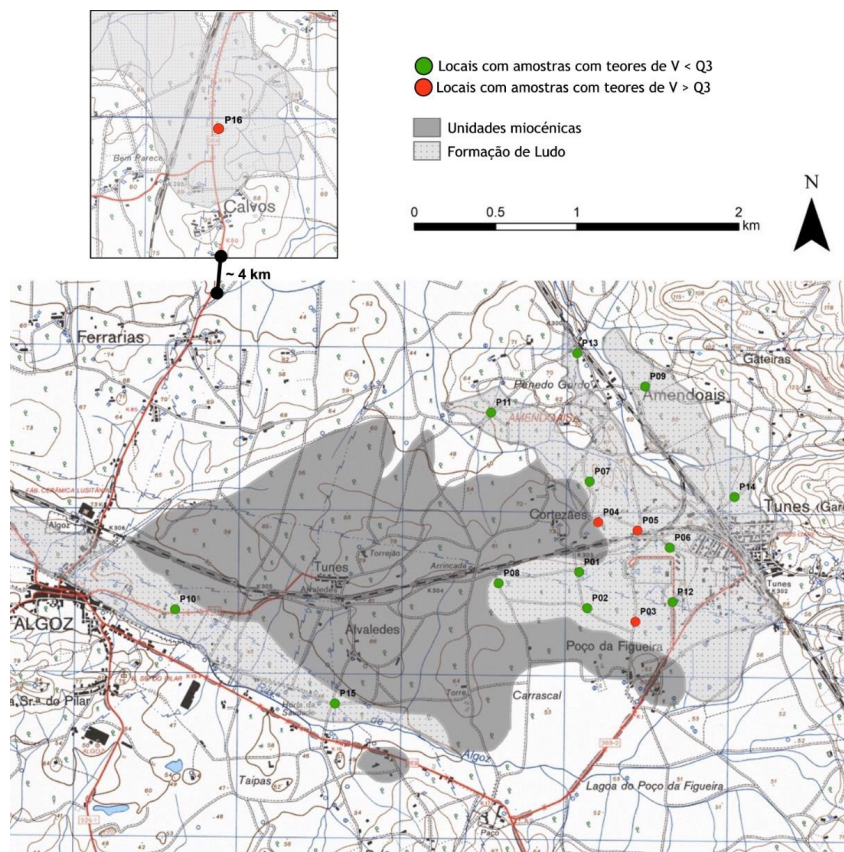
Avaliação do background geoquímico da Formação de Ludo (região de Tunes, Albufeira).

Estudo desenvolvido com o objectivo de avaliar o background geoquímico relativo aos elementos arsénio (As) e vanádio (V) na Formação de Ludo1, na região de Tunes, Albufeira.

Membros do GeoBioTec: Paulo Sá Caetano, Graça Brito

Financiamento: Egiamb, Lda.

(2017)

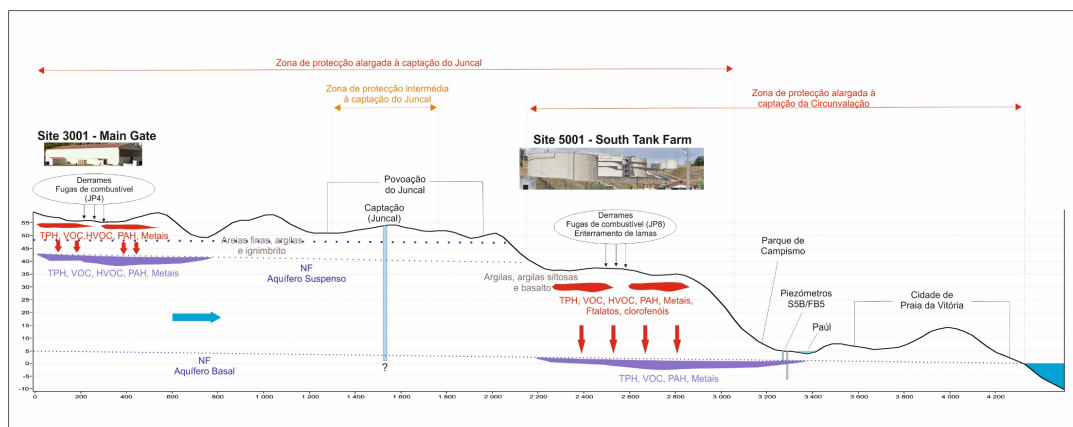


Avaliação dos locais poluídos da base militar das Lajes (Ilha Terceira, Açores).

Projecto de assessoria na avaliação dos locais poluídos da base militar das Lajes (Ilha Terceira, Açores).

Membros do GeoBioTec: Graça Brito, Paulo Sá Caetano

Financiamento: Universidade dos Açores, Fundação Gaspar Frutuoso (2018)



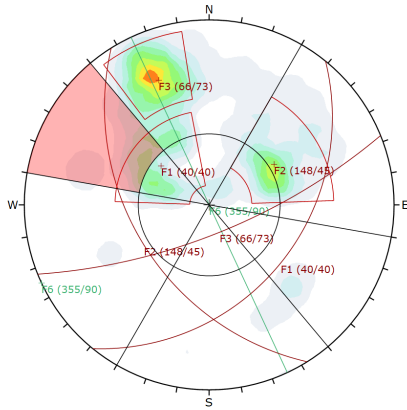
Projeto de execução para intervenções de carácter estrutural em pedreiras do Anticlinal de Estremoz

O foco deste estudo foi desenvolver uma abordagem simplificada para avaliar da estabilidade das pedreiras de mármore a céu aberto no Anticlinal de Estremoz.

Membros do GeoBioTec: Paulo Sá Caetano

Financiamento: Egiamb, Lda.

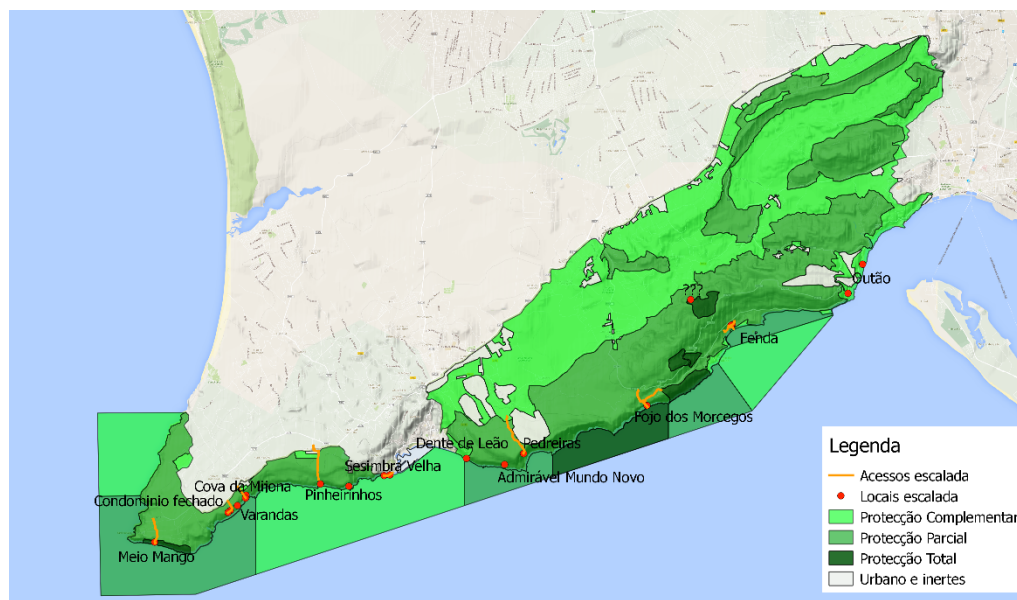
(2019 - 2020)



Estudo de Impacte Ambiental da Central fotovoltaica de Pereiro/Alcoutim (descritores geomorfologia, geologia, geotecnia e hidrogeologia)",
Caracterização dos descritores geológicos, geotécnicos e hidrogeológicos no âmbito do EIA da Central fotovoltaica de Pereiro.
Membros do GeoBioTec: Paulo Sá Caetano
Financiamento: Matos, Fonseca & Associados, Lda.
(2018)



Carta de desporto de natureza do Parque Natural da Arrábida (Coord. DCEA, FCTUNL)
Avaliação do perigo de queda de blocos nas arribas do troço litoral entre Cabo Espichel e Setúbal no âmbito da definição dos locais para prática de escalada no PNArr.
Membros do GeoBioTec: Paulo Sá Caetano
Financiamento: ICNF (Contrato nº 98/2014/ICNF/DAF)
(2015 - 2016)



(in: Joanaz de Melo, J. et al., 2015)